

*Snoball*  
887770

# ORIQUEST

EMPEROR GOLD RESOURCES LTD.

Figure 2a  
**DISCOVERY PROJECT  
GENERAL CLAIM  
AREA**

Laird Mining Division  
British Columbia  
NTS 104G/1W

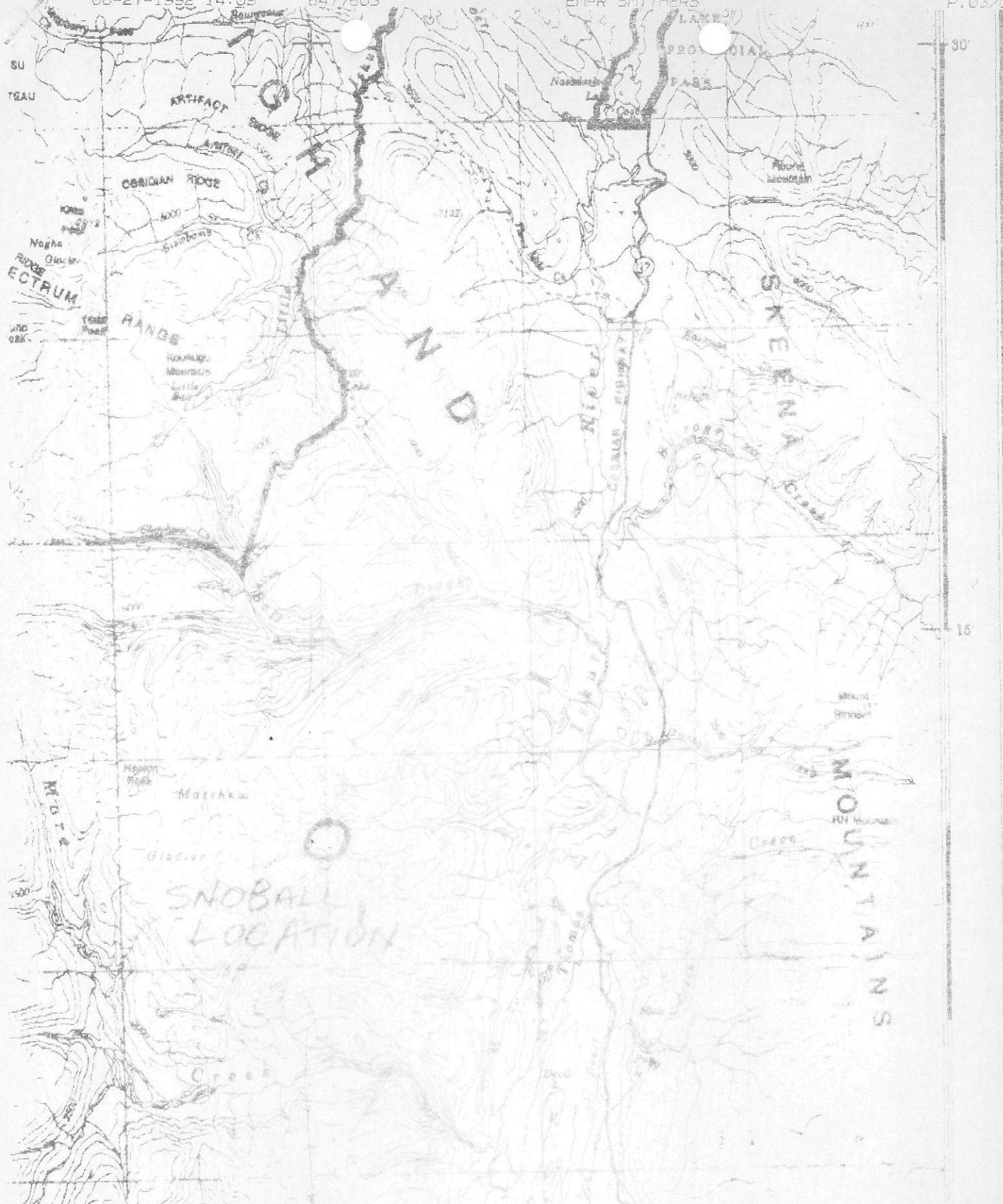
08-27-1992 14:09

8477603

EMPR S117HERS

KINABKAN

P. 03/03



- UNIV
- QUADRIL
- GRID ZONE
- DESIGN
- LA
- DU QUAD
- TO
- POU
- REFER
- POINT
- SQUAR
- CARRI
- EASTIN
- imm
- ASSOII
- su 5
- su n
- Estn
- th 5
- Est
- ent
- NORTH
- imm
- ORDOI
- du
- du
- Est
- ent
- GRID
- NESEF
- it rep
- desig
- 5. vol
- Ilouv
- eggie

SNOBALL  
LOCATION

30 15 57°00' 180°00'

Stewart 154 km

Pour tout renseignement concernant les réseaux de nivellement et les bornes géodésiques, prière de s'adresser à la Division des levés géodésiques, Centre canadien des levés, Ottawa.

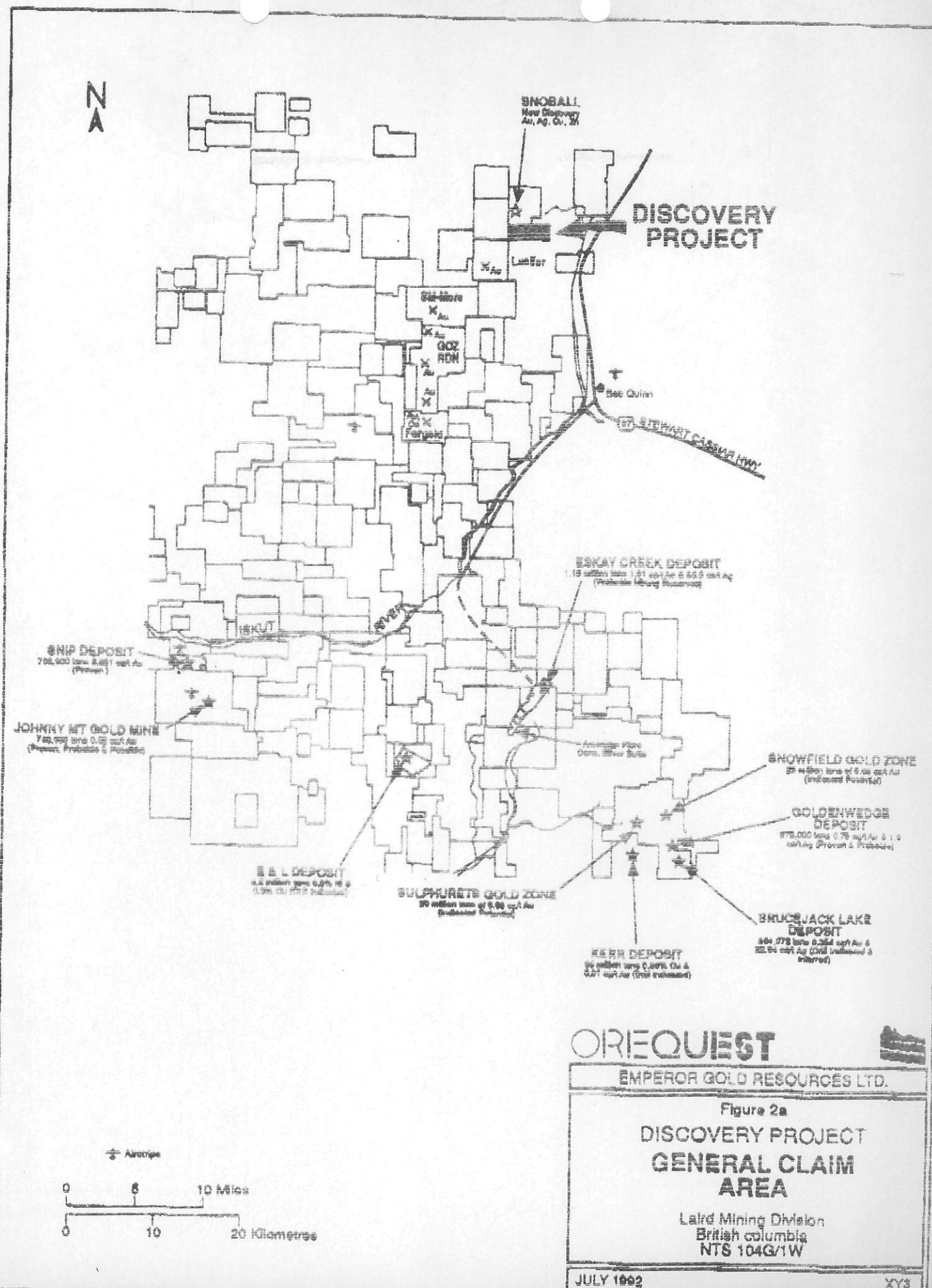
CRÉÉ PAR LE CENTRE CANADIEN DE CARTOGRAPHIE MINISTÈRE DE L'ÉNERGIE, DES MINES ET DES RESSOURCES TRACÉ DE CARTES À L'ÉCH. 1:50 000 RENSEIGNEMENTS À JOUR TELS QU'INDIQUÉS DANS LE DIAGRAMME. PUBLIÉ EN 1966

CES CARTES SONT EN VENTE AU BUREAU DES CARTES DU CANADA, MINISTÈRE DE L'ÉNERGIE, DES MINES ET DES RESSOURCES OTTAWA, OU CHEZ LE VENDEUR LE PLUS PRÈS

© 1966 SA MAJESTÉ, LA REINE DU CHEF DU CANADA MINISTÈRE DE L'ÉNERGIE, DES MINES ET DES RESSOURCES

134° 45'

104 K





MINISTRY OF ENERGY, MINES  
AND PETROLEUM RESOURCES

Bag 5000,  
Smithers, B.C.  
VOJ 2NO

FAX: (604) 847-7603

PHONE: (604) 847-7383

DATE: Aug 27/92 TIME: 2:10pm.

Please deliver the following message:

FAX TO # 775-0313

Tom / Bob.

FROM: Paul Wojdate

COMMENTS: Thanks for Red Mtn!

Number of pages 3 including cover sheet.