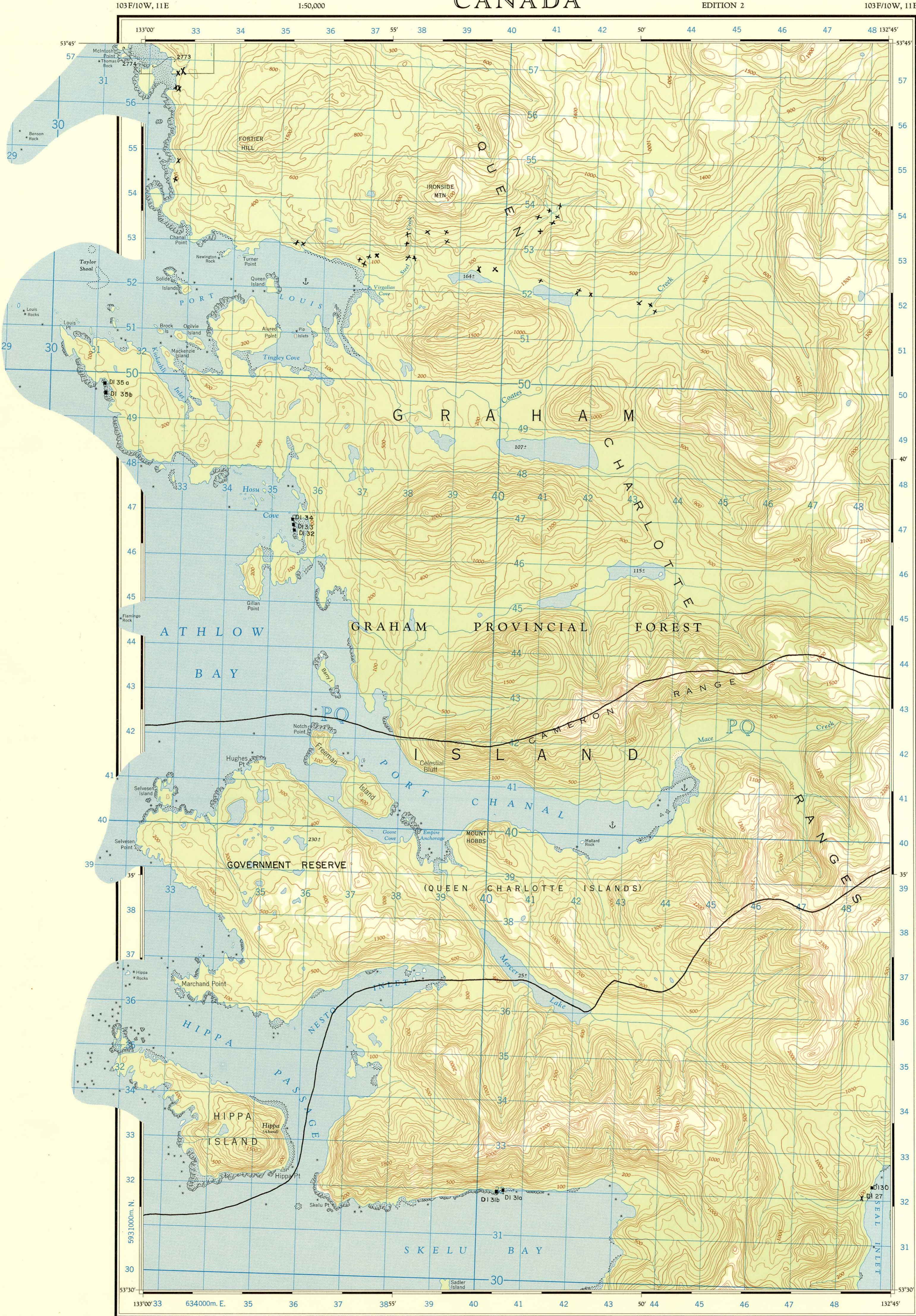


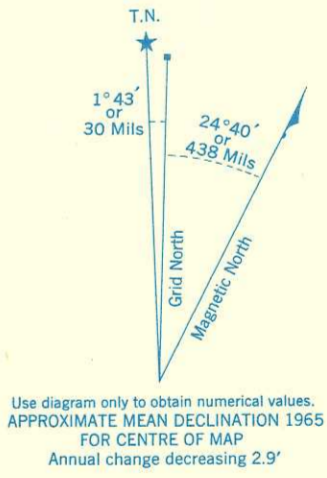
CANADA

EDITION 2

103 F/10 W, 11 E



Refer to this map as: 103 F/10 W, 11 E
EDITION 2 ASE
SERIES A 721



100,000 M. SQUARE IDENTIFICATION	
GRID ZONE DESIGNATION	8U PQ
TO GIVE A REFERENCE TO NEAREST 100 METRES	
EXAMPLE: HORIZONTAL CONTROL POINT	
EASTING: Read number on grid line immediately to left of point. Estimate tenths of a square from this line westward to point.	34 348
NORTHING: Read number on grid line immediately below point. Estimate tenths of a square from this line northward to point.	41 415
MILITARY GRID REFERENCE	348415
Nearest similar grid reference 100,000 metres (about 63 miles)	

ONE THOUSAND METRE
UNIVERSAL TRANSVERSE MERCATOR GRID
ZONE 8

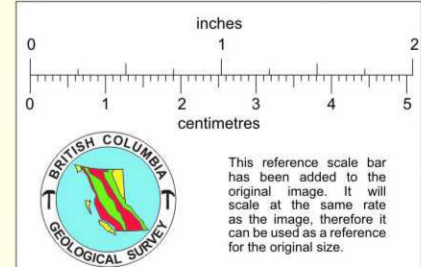


TABLEAU D'ASSEMBLAGE DU SYSTÈME NATIONAL DE RÉFÉRENCE CARTOGRAPHIQUE		
103 F/14 E	103 F/15 W	103 F/15 E
103 F/10 W	103 F/11 E	103 F/10 E
103 F/7 W	103 F/7 E	

Produced by the ARMY SURVEY ESTABLISHMENT, R.C.E.
Information depicted current as of 1964. Printed 1966.
Copies may be obtained from the Map Distribution Office,
Department of Mines and Technical Surveys, Ottawa.

AWUN LAKE

QUEEN CHARLOTTE DISTRICT
BRITISH COLUMBIA
SCALE 1:50,000 ÉCHELLE

Publiée par le SERVICE TOPOGRAPHIQUE DE L'ARMÉE (G.R.C.). Renseignements à jour en 1964. Imprimée en 1966.
Ces cartes sont en vente au Bureau de distribution des cartes, ministère des Mines et des Relevés techniques, Ottawa.

Roads:	Routes:	Contours:
hard surface, all weather	parvé, toute saison	contour interval 100 feet
hard surface, all weather	parvé, toute saison	Elevations in Feet above Mean Sea Level
loose surface, all weather	de gravier, toute saison	Transverse Mercator Projection
loose surface, dry weather	de gravier, période sèche	North American Datum 1927
cart track	de terre	MAGNETIC DECLINATION 26°23' EAST
trail or portage	sentier ou portage	AT CENTRE OF MAP 1965
Railway, normal gauge, single track	chemin de fer, voie unique (écartement normal)	Annual change decreasing 2.5°
Horizontal control point, with elevation	Point géodésique, avec cote	
Bench mark, with elevation	Repère de nivellement, avec cote	
Spot elevation; precise, approximate	Point coté; précis, approximatif	

Contours:	Contours:	Contours:
Contour interval 100 feet	Équidistance des courbes 100 pieds	Élevations in Feet above Mean Sea Level
Elevations in Feet above Mean Sea Level	Élevations en pieds au-dessus du niveau moyen de la mer	Projection transverse de Mercator
Transverse Mercator Projection	Réseau géodésique nord-américain unifié 1927	DÉCLINAISON MAGNÉTIQUE AU CENTRE DE LA FEUILLE EN 1965: 26°23' EST
North American Datum 1927	Déclinaison magnétique au centre de la feuille en 1965: 26°23' EST	Variation annuelle décroissante 2.5°
MAGNETIC DECLINATION 26°23' EAST	DÉCLINAISON MAGNÉTIQUE AU CENTRE DE LA FEUILLE EN 1965: 26°23' EST	
AT CENTRE OF MAP 1965	Variation annuelle décroissante 2.5°	
Annual change decreasing 2.5°		

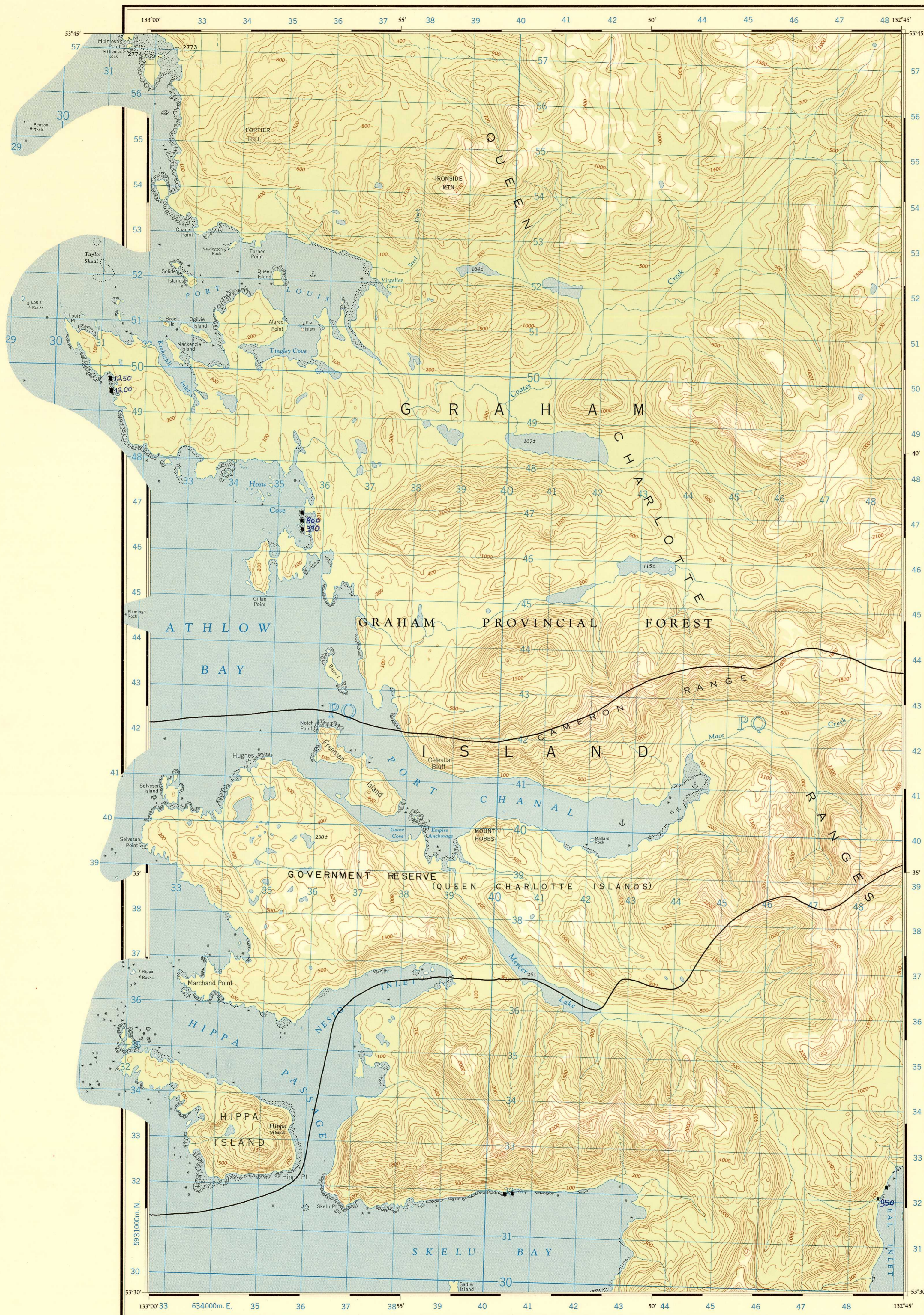
Building	Bâtiment	Church	Église
School	École	Post Office	Bureau de poste
Cemetery	Cimetière		
Rocks, bare or washed, submerged	Roche, nue ou à fleur d'eau, submergée		
Lighthouse	Phare		
Power transmission line	Ligne de transport d'énergie		
River with bridge	Rivière avec pont		
Stream, intermittent or dry	Cours d'eau intermittent, ou à sec		
Lake, intermittent, infrequent	Lac intermittent, rive imprévisible		
Marsh or Swamp	Marais ou marécage		
Depression contours	Courbes de cuvette		

■ rock
x silt
• soil

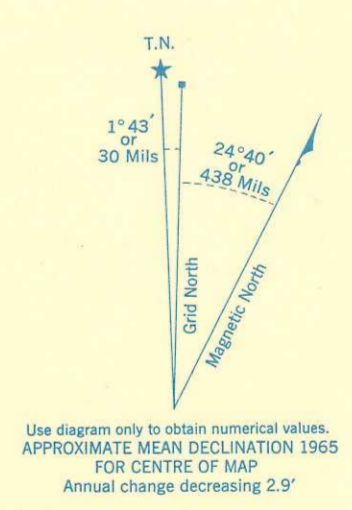
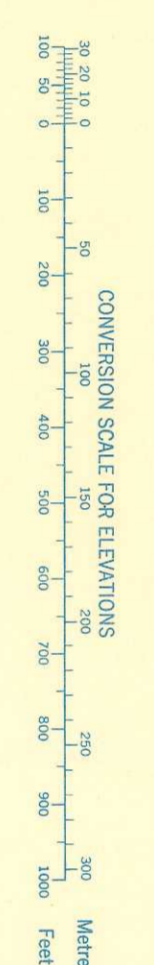
843180 AWUN LAKE
103 F/10 W, 11 E
EDITION 2

CANADA

103F/10W, 11E 1:50,000 EDITION 2 103F/10W, 11E



Refer to 103F/10W, 11E
this map as: EDITION 2 ASE
SERIES A 721



100,000 M. SQUARE IDENTIFICATION

GRID ZONE DESIGNATION	BU	PQ
-----------------------	----	----

TO GIVE A REFERENCE TO NEAREST 100 METRES

EXAMPLE: HORIZONTAL CONTROL POINT

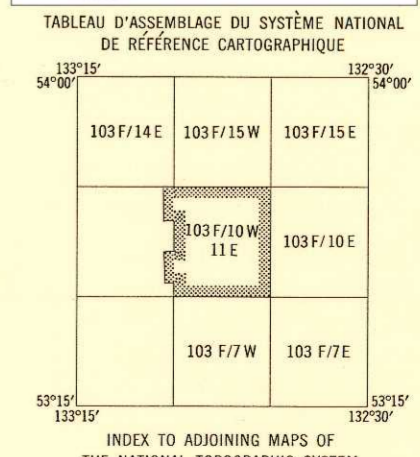
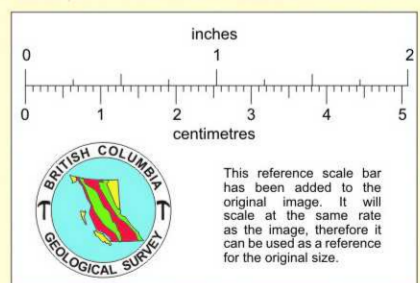
EASTING: Read number on grid line immediately to left of point
Estimate tenths of a square 5 mm this line westward to point

NORTHING: Read number on grid line immediately below point
Estimate tenths of a square from this line northward to point

MILITARY GRID REFERENCE 348415

Nearest similar grid reference 100,000 metres (about 63 miles)

ONE THOUSAND METRE
UNIVERSAL TRANSVERSE MERCATOR GRID
ZONE 8



Produced by the ARMY SURVEY ESTABLISHMENT, R.C.E.
Information depicted current as of 1964. Printed 1966.
Copies may be obtained from the Map Distribution Office,
Department of Mines and Technical Surveys, Ottawa.

AWUN LAKE

QUEEN CHARLOTTE DISTRICT
BRITISH COLUMBIA
SCALE 1:50,000 ÉCHELLE

Publié par le SERVICE TOPOGRAPHIQUE DE L'ARMÉE,
(G.R.C.). Renseignements à jour en 1964. Imprimé en 1966.
Ces cartes sont en vente au Bureau de distribution des cartes,
ministère des Mines et des Relevés techniques, Ottawa.

Roads: hard surface, all weather pavés, toute saison hard surface, all weather pavés, toute saison loose surface, all weather de gravier, toute saison loose surface, dry weather de gravier, période sèche cart track de terre	Routes: more than 2 lanes 2 voies more than 2 lanes 2 voies more than 2 lanes 2 voies more than 2 lanes 2 voies more than 2 lanes 2 voies	Contour interval 100 feet Elevations in Feet above Mean Sea Level Transverse Mercator Projection North American Datum 1927 MAGNETIC DECLINATION 26°23' EAST AT CENTRE OF MAP 1965 Annual change decreasing 2.9'	Équidistance des courbes 100 pieds Élévations en pieds au-dessus du niveau moyen de la mer Projection transverse de Mercator Réseau géodésique nord-américain unifié 1927 DÉCLINAISON MAGNÉTIQUE AU CENTRE DE LA FEUILLE EN 1965: 26°23' EST Variation annuelle décroissante 2.9'	Building Bâtiment School École Cemetery Cimetière Rock; bare or awash, submerged Roches; nus ou à fleur d'eau, submergées Lighthouse Phare Power transmission line Ligne de transport d'énergie River with bridge Rivière avec pont Stream, intermittent or dry Cours d'eau intermittent, ou à sec Lake, intermittent, indistinct Lac intermittent, rive impécrite Marsh or Swamp Marais ou marécage Depression contours Courbes de cuvette	Church Église Post Office Bureau de poste Cemetery Cimetière Rock; bare or awash, submerged Roches; nus ou à fleur d'eau, submergées Phare Ligne de transport d'énergie Rivière avec pont Cours d'eau intermittent, ou à sec Lac intermittent, rive impécrite Marais ou marécage Courbes de cuvette
--	--	---	---	---	---

As > 20 ppb
As > 60 ppb
Hg > 300 ppb

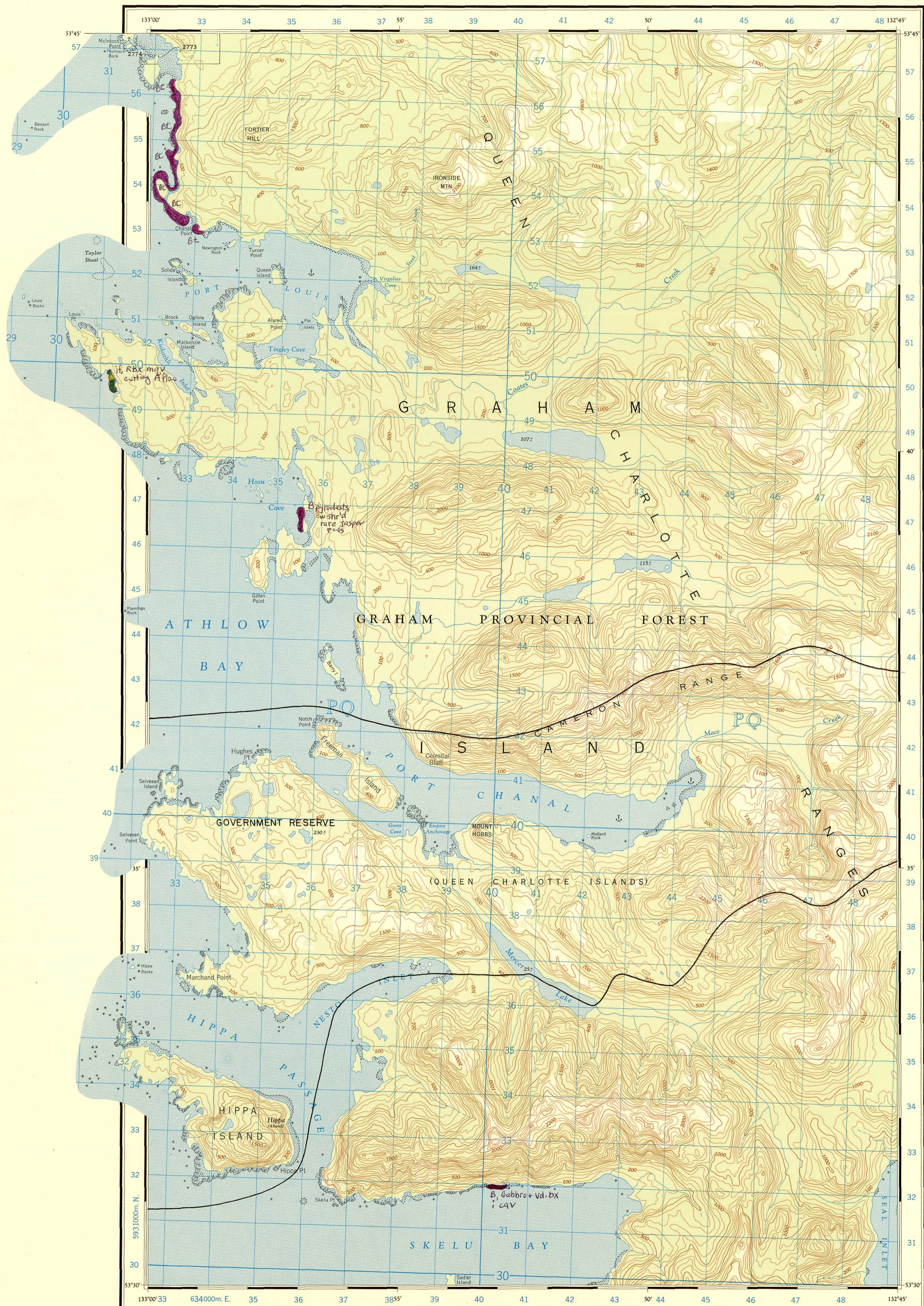
CANADA

103 F/10 W, 11 E

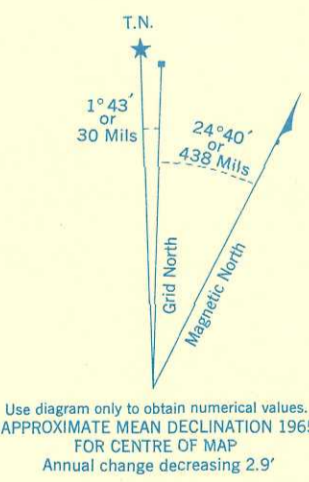
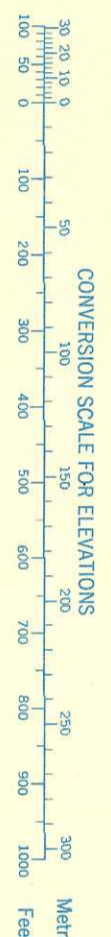
1:50,000

EDITION 2

103 F/10 W, 11 E



Refer to this map as: 103 F/10 W, 11 E
EDITION 2 ASE
SERIES A 721

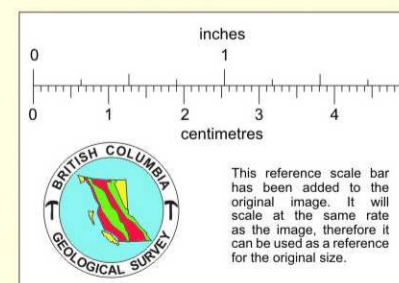


GRID ZONE DESIGNATION	100,000 M. SQUARE IDENTIFICATION
BU	PQ

TO GIVE A REFERENCE TO NEAREST 100 METRES
EXAMPLE: HORIZONTAL CONTROL POINT

EASTING: Read number on grid line immediately to left of point. Estimate tenths of a square from this line eastward to point.	34
NORTHING: Read number on grid line immediately below point. Estimate tenths of a square from this line northward to point.	41
MILITARY GRID REFERENCE	4115
Nearest similar grid reference 100,000 metres (about 63 miles)	340415

ONE THOUSAND METRE
UNIVERSAL TRANSVERSE MERCATOR GRID
ZONE 8



TABLAU D'ASSEMBLAGE DU SYSTÈME NATIONAL DE RÉFÉRENCE CARTOGRAPHIQUE

103 F/14 E	103 F/15 W	103 F/15 E
103 F/10 W	103 F/10 W	103 F/10 E
103 F/7 W	103 F/7 E	

INDEX TO ADJOINING MAPS OF THE NATIONAL TOPOGRAPHIC SYSTEM

Produced by the ARMY SURVEY ESTABLISHMENT, R.C.E.
Information depicted current as of 1964. Printed 1966.
Copies may be obtained from the Map Distribution Office,
Department of Mines and Technical Surveys, Ottawa.

AWUN LAKE

QUEEN CHARLOTTE DISTRICT
BRITISH COLUMBIA

SCALE 1:50,000 ÉCHELLE

Publié par le SERVICE TOPOGRAPHIQUE DE L'ARMÉE (G.R.C.). Renseignements à jour en 1964. Imprimé en 1966.
Ces cartes sont en vente au Bureau de distribution des cartes, ministère des Mines et des Relevés techniques, Ottawa.

<p>Roads: hard surface, all weather; hard surface, all weather; loose surface, dry weather; loose surface, all weather; cart track; trail or portage; Railway, normal gauge, single track; Horizontal control point, with elevation; Bench mark, with elevation; Spot elevation, precise, approximate</p>	<p>Routiers: pavés, toute saison; pavés, toute saison; de gravier, toute saison; de gravier, période sèche; de terre; Chemin de fer, voie unique (écartement normal); Point géodésique, avec cote; Repère de nivellement, avec cote; Point coté, précis, approximatif</p>	<p>Contours: Contour interval 100 feet; Elevation in feet above Mean Sea Level; Transverse Mercator Projection; North American Datum 1927; MAGNETIC DECLINATION 26°23' EAST AT CENTRE OF MAP 1965; Annual change decreasing 2.9'</p>	<p>Équidistance des courbes 100 pieds; Élévation en pieds au-dessus du niveau moyen de la mer; Projection transversale de Mercator; Réseau géodésique nord-américain unifié 1927; DÉCLINAISON MAGNÉTIQUE AU CENTRE DE LA FEUILLE EN 1965: 26°23' EST; Variation annuelle décroissante 2,9'</p>	<p>Building: School; Cemetery; Rock; Lighthouse; Power transmission line; River with bridge; Stream, intermittent or dry; Lake, intermittent, tideless; Marsh or Swamp; Depression contour</p>	<p>Church; Bureau de poste; Cimetières; Roche; Phare; Ligne de transport d'énergie; Rivière avec pont; Cours d'eau intermittent, ou à sec; Lac intermittent, sans marée; Marais ou marécage; Courbes de cote</p>
---	---	--	--	--	--

AWUN LAKE
103 F/10 W, 11 E
EDITION 2