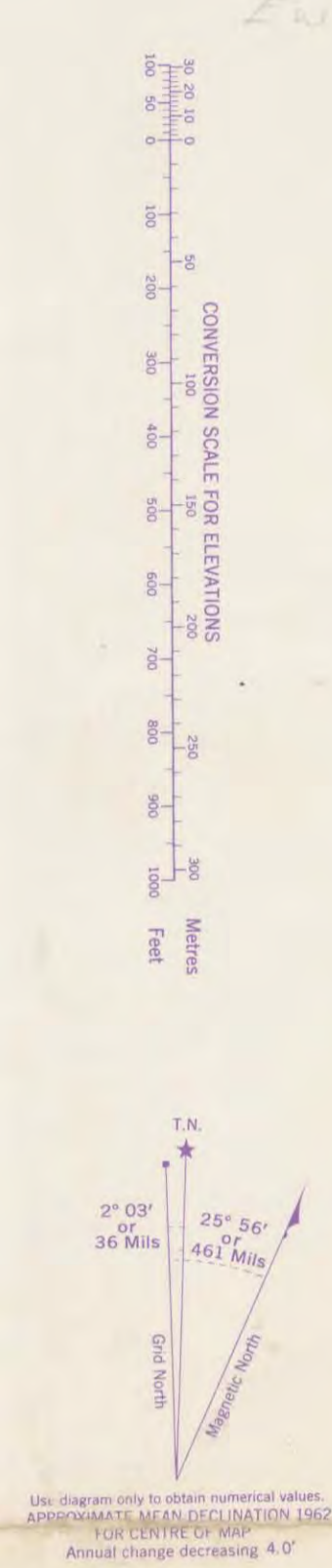


Refer to this map as: 82 M 12 EAST EDITION 1 ASE SERIES A 121

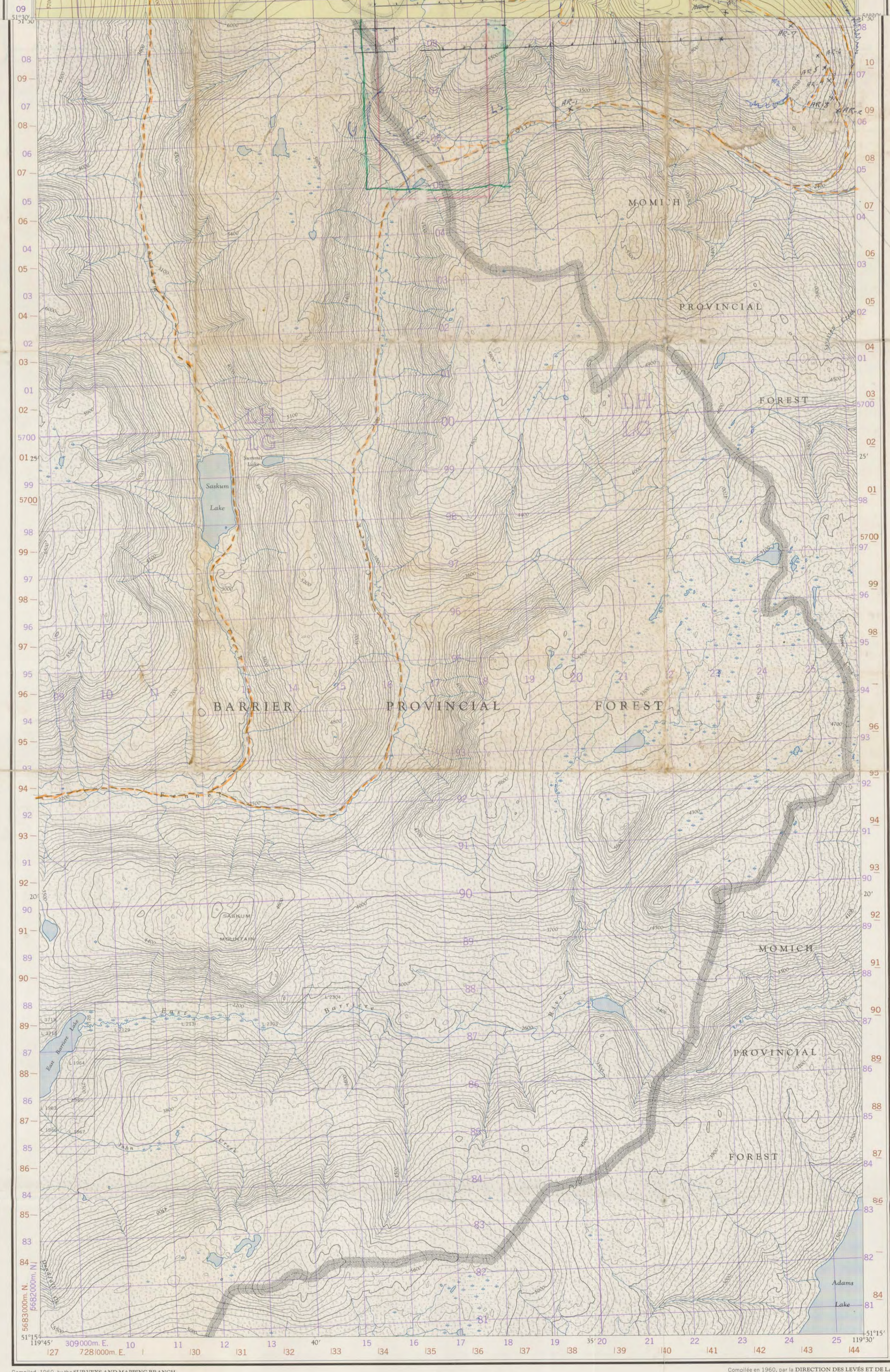


GRID ZONE DESIGNATION: 11U

TO GET A REFERENCE TO HEIGHTS IN METERS

EXAMPLE	SCHOOL	FOOT
CAUTION: Road number on grid line immediately to left of point.	11	14
Estimate height of a point from this line and use of point.	16	116
NOTE: Road number on grid line immediately above point.	17	17
Estimate height of a point from this line and use of point.	12	12
MILITARY GRID REFERENCE:	116177	

ONE THOUSAND METRE UNIVERSAL TRANSVERSE MERCATOR GRID ZONE 11



GRID ZONE DESIGNATION: 11U

TO GET A REFERENCE TO HEIGHTS IN METERS

EXAMPLE	FOOT
CAUTION: Road number on grid line immediately to left of point.	14
Estimate height of a point from this line and use of point.	149
NOTE: Road number on grid line immediately above point.	94
Estimate height of a point from this line and use of point.	345
MILITARY GRID REFERENCE:	116177

ONE THOUSAND METRE UNIVERSAL TRANSVERSE MERCATOR GRID ZONE 11

Compiled 1962, by the SURVEYS AND MAPPING BRANCH, DEPARTMENT OF MINES AND TECHNICAL SURVEYS from 1:250,000 Edition 1, 1962. Survey and Contour sheets, 1953-1958. Printed 1962.

BARRIER LAKES

KAMLOOPS DISTRICT
BRITISH COLUMBIA

SCALE 1:50,000 ÉCHELLE

Contours interval 100 FEET
Elevations in Feet above Mean Sea Level
North American Datum 1927
Transverse Mercator Projection

MAGNETIC DECLINATION 24°01' EAST AT CENTRE OF MAP 1962
Annual change (decreasing) 3'

La nomenclature de la présente carte n'a pas été soumise à la Commission canadienne des noms géographiques et, par conséquent, elle ne peut être considérée comme définitive. Tous renseignements sur les noms seront être fournis par la Direction des levés et de la cartographie.

Compilée en 1962, par la DIRECTION DES LEVÉS ET DE LA CARTOGRAPHIE, MINISTÈRE DES MINES ET DES LEVÉS TECHNIQUES, à partir de photographies aériennes prises en 1953. Données cartographiques de levés et de contours des ouvrages en 1953-1958. Imprimée en 1962.

Le nomencature de la présente carte n'a pas été soumise à la Commission canadienne des noms géographiques et, par conséquent, elle ne peut être considérée comme définitive. Tous renseignements sur les noms seront être fournis par la Direction des levés et de la cartographie.

NATIONAL TOPOGRAPHIC SYSTEM
SYSTÈME DE RÉFÉRENCE CARTOGRAPHIQUE NATIONAL

82 M/5 E
EDITION 1

811041
Hilltop