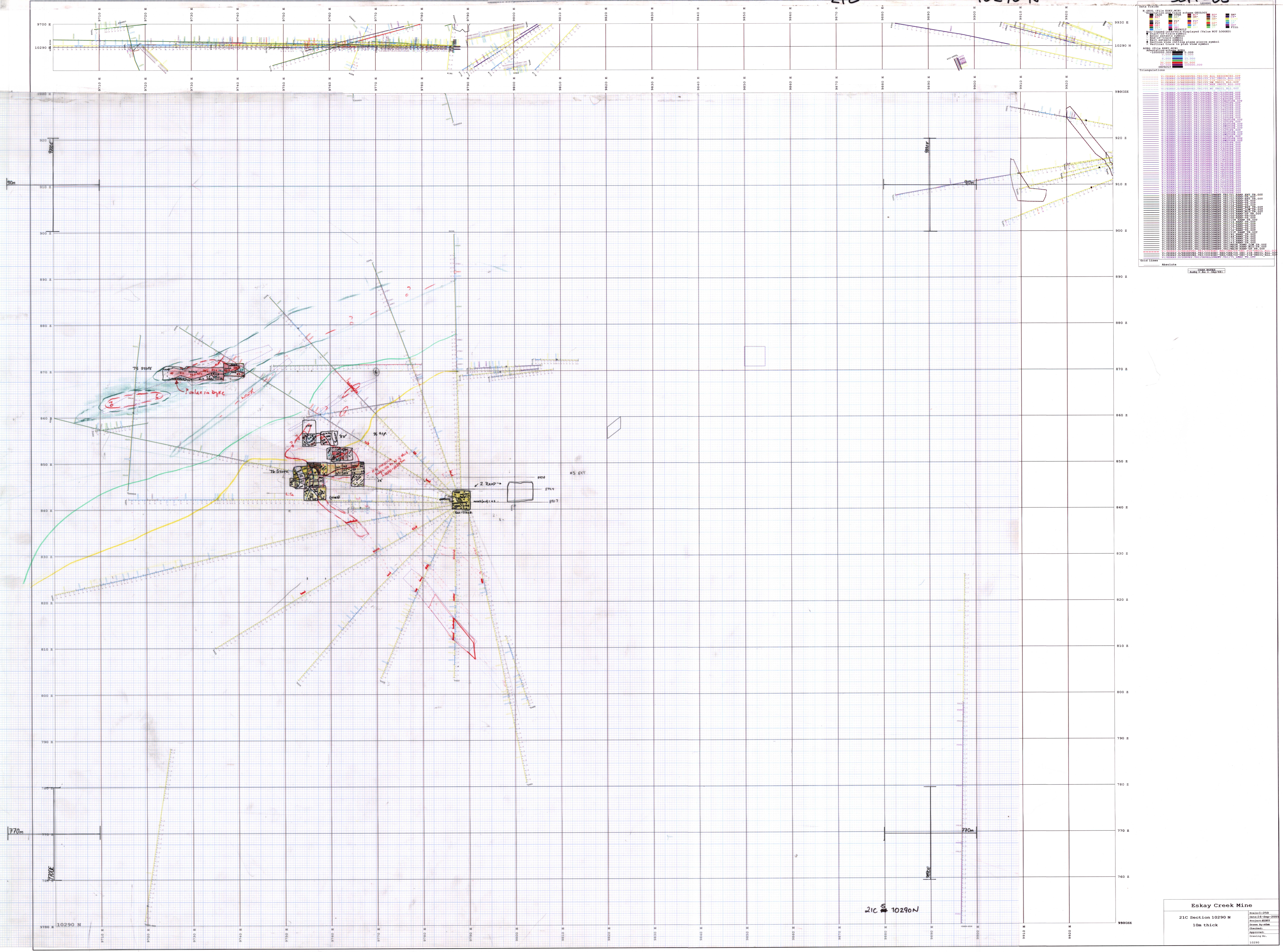


21C

21C35

10290 N

SEPT-05



**Data Files**

1	21C	10290 N	10290
2	21C	10290 N	10290
3	21C	10290 N	10290
4	21C	10290 N	10290
5	21C	10290 N	10290
6	21C	10290 N	10290
7	21C	10290 N	10290
8	21C	10290 N	10290
9	21C	10290 N	10290
10	21C	10290 N	10290
11	21C	10290 N	10290
12	21C	10290 N	10290
13	21C	10290 N	10290
14	21C	10290 N	10290
15	21C	10290 N	10290
16	21C	10290 N	10290
17	21C	10290 N	10290
18	21C	10290 N	10290
19	21C	10290 N	10290
20	21C	10290 N	10290
21	21C	10290 N	10290
22	21C	10290 N	10290
23	21C	10290 N	10290
24	21C	10290 N	10290
25	21C	10290 N	10290
26	21C	10290 N	10290
27	21C	10290 N	10290
28	21C	10290 N	10290
29	21C	10290 N	10290
30	21C	10290 N	10290
31	21C	10290 N	10290
32	21C	10290 N	10290
33	21C	10290 N	10290
34	21C	10290 N	10290
35	21C	10290 N	10290
36	21C	10290 N	10290
37	21C	10290 N	10290
38	21C	10290 N	10290
39	21C	10290 N	10290
40	21C	10290 N	10290
41	21C	10290 N	10290
42	21C	10290 N	10290
43	21C	10290 N	10290
44	21C	10290 N	10290
45	21C	10290 N	10290
46	21C	10290 N	10290
47	21C	10290 N	10290
48	21C	10290 N	10290
49	21C	10290 N	10290
50	21C	10290 N	10290
51	21C	10290 N	10290
52	21C	10290 N	10290
53	21C	10290 N	10290
54	21C	10290 N	10290
55	21C	10290 N	10290
56	21C	10290 N	10290
57	21C	10290 N	10290
58	21C	10290 N	10290
59	21C	10290 N	10290
60	21C	10290 N	10290
61	21C	10290 N	10290
62	21C	10290 N	10290
63	21C	10290 N	10290
64	21C	10290 N	10290
65	21C	10290 N	10290
66	21C	10290 N	10290
67	21C	10290 N	10290
68	21C	10290 N	10290
69	21C	10290 N	10290
70	21C	10290 N	10290
71	21C	10290 N	10290
72	21C	10290 N	10290
73	21C	10290 N	10290
74	21C	10290 N	10290
75	21C	10290 N	10290
76	21C	10290 N	10290
77	21C	10290 N	10290
78	21C	10290 N	10290
79	21C	10290 N	10290
80	21C	10290 N	10290
81	21C	10290 N	10290
82	21C	10290 N	10290
83	21C	10290 N	10290
84	21C	10290 N	10290
85	21C	10290 N	10290
86	21C	10290 N	10290
87	21C	10290 N	10290
88	21C	10290 N	10290
89	21C	10290 N	10290
90	21C	10290 N	10290
91	21C	10290 N	10290
92	21C	10290 N	10290
93	21C	10290 N	10290
94	21C	10290 N	10290
95	21C	10290 N	10290
96	21C	10290 N	10290
97	21C	10290 N	10290
98	21C	10290 N	10290
99	21C	10290 N	10290
100	21C	10290 N	10290