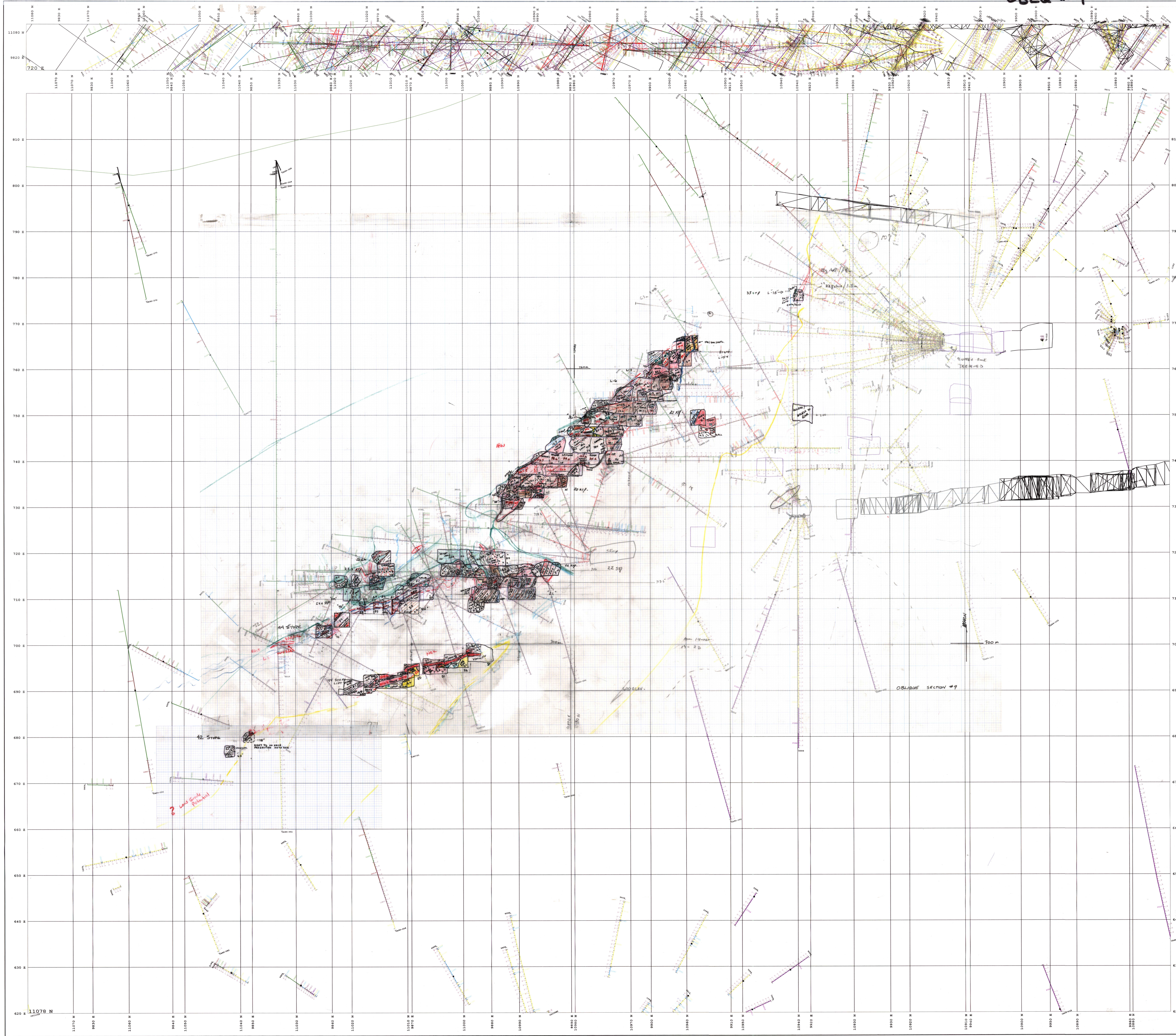


OG 9  
OBLQ #9

MAR. 05



**SYMBOLS**

- 11080 N
- 9820 N
- 910 E
- 810 E
- 790 E
- 780 E
- 770 E
- 760 E
- 750 E
- 740 E
- 730 E
- 720 E
- 710 E
- 700 E
- 690 E
- 680 E
- 670 E
- 660 E
- 650 E
- 640 E
- 630 E
- 620 E

**SYMBOLS**

- 11080 N
- 9820 N
- 910 E
- 810 E
- 790 E
- 780 E
- 770 E
- 760 E
- 750 E
- 740 E
- 730 E
- 720 E
- 710 E
- 700 E
- 690 E
- 680 E
- 670 E
- 660 E
- 650 E
- 640 E
- 630 E
- 620 E

**Eskay Creek Mine**

SECTION : 9  
10m thick  
Looking Northeast

Approved: [Signature]  
Checked: [Signature]  
Drawing No.: [Number]  
Scale: 1:500